



Bankettmappe Sommer 2024

Lieber Gast,

wir freuen uns sehr, dass Sie Ihre Veranstaltung in unserer Schlosswirtschaft Schwaige durchführen möchten.

Die Schlosswirtschaft Schwaige ist Ihr Ansprechpartner, wenn Ihr Fest ein besonderer Erfolg werden soll. Ob Familienfeier, Hochzeit oder Firmenveranstaltung! Durch unsere sieben verschiedenen Räumlichkeiten können wir unser Angebot speziell auf Ihre Bedürfnisse abstimmen.

Unser umfassendes Serviceangebot reicht weit über das Kulinarische hinaus.

Gemeinsam mit Ihnen erstellen wir das Menü, empfehlen entsprechende Getränke und besprechen den festlichen Rahmen.

Wir freuen uns darauf Ihre Fest zu einem unvergesslichen Erlebnis werden zu lassen!
Ihr Team von der Schlosswirtschaft Schwaige



Wirt
Peter Kinner



Küchenchef
Dietmar Weiß



Restaurantleiter
Thomas Roth



Bankettleiterin
Marion Forstner



Unsere Preise verstehen sich inklusive MwSt. und Bedienungsgeld.

Menüs bieten wir ab 15 Personen an.

Wir bitten um Ihre Menüauswahl spätestens 14 Tage vor Ihrer Veranstaltung mitzuteilen.

Bei der Wahl Ihres Menüs bitten wir um ein **einheitliches Menü**, um Ihnen den gewünschten festlichen Rahmen gewährleisten zu können. Falls Sie eine Auswahl der Hauptgerichte wünschen, sind aus organisatorischen Gründen eine gemeinsame Vorspeise, ein einheitliches Zwischengericht, maximal drei Hauptgerichte zur Wahl (Fisch, Fleisch, vegetarisches Gericht) und ein gemeinsames Dessert möglich.

Die Anzahl der einzelnen Hauptgerichte benötigen wir spätestens 4 Tage vor der Veranstaltung.

Nur bei unserem Wahl-Menü ist eine Auswahl der Hauptgerichte vor Ort möglich.

Kinder können vor Ort von unserer Kinderkarte wählen.

Der Rechnungsstellung legen wir die Personenzahl zugrunde, die uns bis 48 Stunden vor Veranstaltungsbeginn genannt wird.

Für Ihr Interesse an unserem Hause möchten wir uns recht herzlich bedanken. Selbstverständlich sind mit diesen Vorschlägen unsere Möglichkeiten noch lange nicht erschöpft. Gerne planen wir für Sie Ihre ganz individuelle Veranstaltung in der Räumlichkeit Ihrer Wahl. Bei Rückfragen steht Ihnen unsere Veranstaltungsleiterin Frau Marion Forstner jederzeit gerne zur Verfügung!

mail@schlosswirtschaft-schwaige.de

Tel: 089/12 02 08 90

Fax: 089 / 17 11 97 95



Spießchen

(ab 15 Stück je Sorte)

| | |
|--|------|
| mit Cocktailtomaten, Baby-Mozzarella und Basilikum | 4,40 |
| mit Emmentaler und Weintrauben | 4,20 |
| mit Parmaschinken und zweierlei Melone | 4,70 |
| mit Graved Lachs im Crepemantel | 5,70 |
| mit mediterranem Gemüse | 5,70 |
| mit eingelegter Backpflaume im Speckmantel | 6,10 |
| mit Gamba und Mango im Curry-Chili-Tempurateig | 8,40 |

Kleine Appetitmacher

Brezn

| | |
|-------------------------------|------|
| Ofenfrische Brezn | 2,00 |
| Butterbrezn | 4,00 |
| Butterbrezn mit Schnittlauch | 4,20 |
| Butterbrezn mit Obazdn | 5,20 |
| Butterbrezn mit Emmentaler | 5,70 |
| Butterbrezn mit Paprikasalami | 5,70 |

Süße Teilchen

| | |
|----------------------|------|
| Mini-Croissant | 3,00 |
| Mini-Schokocroissant | 3,70 |
| Mini-Plunderteilchen | 3,70 |

Flammkuchen

(in kleine Ecken geschnitten als Fingerfood)



Flammkuchen

mit Sauerrahm und Zwiebeln

dazu Tomate, Mozzarella, Rucola und Balsamico

14,60

dazu Speck¹

14,80

dazu Graved Lachs und Rucola

15,40

dazu Parmaschinken¹, Mozzarella, Rucola und Trüffelöl

15,70

dazu gebratene Reherl und Bergkäse

17,60

Variation an Brotaufstrichen

Kräuterfrischkäse

Griebenschmalz

Rucola-Nuss-Paste

Tomaten-Paprika-Aufstrich

Weißbier-Obatzda

dazu servieren wir ofenfrisches Brot

Dreier-Variation 9,50 pro Person

Gedeck:

Brot und Butter

2,80 pro Person

Mitternachtsimbiss

(Preis pro Person)

Internationales Käsebrett mit Trauben und Feigensenf

13,90

Bayerisches Käsebrett mit Radi und Radieserl

12,00

Kartoffelcremesuppe mit abgebräunten Regensburgern

9,50

Brotzeitteller

17,50

Stück Münchner Weißwurst

3,60

Unsere Menüs

Bayerische Menüs



Bayerisches Menü 1

Rinderkraftbrühe mit Grießnockerl
9,90

Ofenfrischer Schweinsbraten
vom Strohschwein
mit Dunkelbiersauce, Speck-Krautsalat
und Kartoffelknödel
21,30

Rahm-Apfelstrudel mit Vanillesauce
9,90

Menü 41,10



Bayerisches Menü 2

Bayerisches Brotzeitbrett
am Tisch eingestellt
19,20

¼ bayerische Bauernente vom
Geflügelhof Lugeder
in Honig-Bier-Kruste
mit Apfel-Blaukraut, Preiselbeer-Birne
und Kartoffelknödel
28,50

Königlich bayerischer Kaiserschmarrn
mit Apfelmus und Zwetschgenröster
14,80

Menü 62,50

Menüs

Menü 1

Geräucherte Entenbrust
mit Apfel-Chutney
und sommerlichen Blattsalaten
in weißem Balsamico-Dressing
18,00

Weißer Tomatencremesuppe
mit Petersilien-Pesto
10,00

Kalbstafelspitz rosa gebraten,
mit Cranberry-Jus,
feine Bohnen
und Kartoffel-Salzstangen-Püree
29,50

Frischkäsecreme-Schnitte mit
Portwein-Kirschen und Balsamico-Eis
12,50

4-Gang-Menü pro Person 70,00
3-Gang-Menü
ohne Vorspeise pro Person 52,00

Menü 2

Tranche vom Gewürz-Lachs auf
Gurken-Tomaten-Couscous
und Baby Leaf Salat
18,50

Waldpilzcremesuppe mit Croutons
9,50

Chiemgauer Rinderschulter
in Spätburgunder geschmort,
mit gebratenem Spitzkohl
und Kirsch-Pecorino-Ravioli
28,50

Brombeer- Crème brûlée
mit marinierten Erdbeeren
und Himbeer-Sorbet
13,00

4-Gang-Menü 69,50
3-Gang-Menü
ohne Vorspeise 51,00



Wahl-Menü

*Bei diesem Menü können Sie und Ihre
Gäste vor Ort den Hauptgang wählen*

Rucolasalat in Kartoffel-Dressing mit
sautierten Reherl und Croutons

16,50

Karotten-Ingwercremesuppe
mit Zitronengras-Schaum

9,50

Barbarie Entenbrust rosa gebraten
mit Portweinjus, auf buntem
Balsamico-Gemüse und
Kartoffel-Kräuter-Püree

32,00

oder

Gebratenes Zanderfilet
mit Chardonnay-Schaum
auf buntem Balsamico-Gemüse und
Kartoffel-Kräuter-Püree

30,00

oder

Ravioli von Steinpilzen und Ricotta auf
Birnen-Senf-Sauce und Rucolasalat
und geriebenem Parmesan

21,00

Marmorierte Mousse au chocolate
mit Heidelbeer-Ragout und Joghurt-Eis

13,00

Menü mit Entenbrust 71,00

Menü mit Zanderfilet 69,00

Menü mit Ravioli 60,00

Tisch-Buffer

Bayerisches Brotzeitbrett
Bauernspeck mit geriebenem Kren,
Kaminwurzeln, Fleischpflanzerl, geräuchertes
Forellenfilet, kalter Braten, Obazda, Butter,
Apfel-Griebenschmalz und Kräutersenf

oder

Rinderkraftbrühe mit Grießnockerl
(serviert)

Schweinsbraten
vom Nacken und Wammerl
in Dunkelbiersauce

Bauernente
in krosser Honig-Bier-Haut

Hopfenbratwurst vom Strohschwein

Wiener Schnitzel

Kartoffelknödel
Kartoffelgurkensalat
Schnittlauch-Kartoffeln
Apfel-Preiselbeer-Blaukraut
Rahm-Wirsing

Kaiserschmarrn mit
Zwetschgenröster
und Apfelmus

Buffer pro Person 51,00
mit Suppe 46,00

Bayerisches Buffet



Selbstgemachter Weißbier-Obatzda
mit roten Zwiebeln und Schnittlauch

Nymphenburger Wurstsalat mit Kräutermarinade und Gewürzgurken

Bauernspeckplatte mit frischem Kren und Gewürzgurken

Bunte Blattsalate mit zweierlei Dressings

Speck-Krautsalat und Kartoffelsalat

Rösches Bierbrat'l in Dunkelbiersauce

Bayerische gebratene Bauernente

Zander und Saibling in Rieslingbutter

Apfelblaukraut und Rahm-Wirsing

Kartoffelknödel und Schwarzbrot-Knödel

Schnittlauchkartoffeln

Schloss Nymphenburger Apfelstrudel mit Vanillesauce

Königlich Bayerischer karamellierter Kaiserschmarrn mit Zwetschgenröster

Bayrisch Creme mit Waldbeeren-Ragout

Alpenländische Käseauswahl mit Trauben und Salzstangen

pro Person 54,70 (mit Spanferkel 60,30)

(ab 30 Personen)

Italienisches Buffet



Blattsalate mit zweierlei Dressing

Mediterranes Gemüse vom Grill

Strauchtomate und Büffelmozzarella mit frischem Basilikum

Vitello Tonnato mit Kapern und Rucola

Lachsfilet aus der Kräuterbeize

Saltimbocca vom Schweinefilet

Gebratener Loup de mer

Gebratene Maispouardenbrust
in Thymian-Jus

Getrübefelte Kartoffel-Gnocchi mit Rucola

Balsamico-Grill-Gemüse

Rosmarinkartoffeln

Panna Cotta

Tiramisu

Salat von frischen Früchten

Käse vom Brett mit Feigensenf und frischen Trauben

pro Person 60,40
(ab 30 Personen)

Falls Sie lieber á la carte wählen möchten...
unsere Auswahlkarte für Gesellschaften von 15 bis 39 Personen

| | |
|---|--------------------|
| Bunt gemischter Beilagensalat | 6,90 |
| Rinderkraftbrühe mit Grießnockerl | 9,90 |
| Weißbierobazda* auf Carpaccio von der Strauchtomate mit Schnittlauch-Vinaigrette, dazu geröstetes Treber-Brot | 13,50 |
| Nymphenburger Wurstsalat vom Strohschwein ^{1,2,4} * im Silvaner-Senf-Sud mit roten Zwiebelringen und frischem Schnittlauch | 13,50 |
| Nymphenburger Wurstsalat vom Strohschwein ^{1,2,4} * im Silvaner-Senf-Sud mit roten Zwiebelringen und Streifen vom Allgäuer Emmentaler | 14,90 |
| Bauernente in krosser Honig-Bier-Glasur mit Apfel-Preiselbeer-Blaukraut und Kartoffelknödel ^{3,4} | ¼ 28,50 ½ 37,80 |
| Cremiges Risotto mit Trockentomaten, Bärlauch-Pesto* und gebratenen Reherl | 19,90 |
| Kross gebratenes Sellerie-Schnitzel * (vegan) mit Kohlrabi-Zitronen-Püree, Bratkartoffeln und Preiselbeeren | 21,30 |
| Hopfenbratwurst ^{1,2} vom Strohschwein mit Kräutersenf, dazu Fass-Sauerkraut | 17,40 |
| Welsfilet in Zitronen-Thymian-Öl konfiert, mit tomatisiertem Rieslingschaum auf Bandnudeln mit Reherl | 29,90 |
| Münchner Fleischpflanzerl* mit Schalottenjus und Kartoffel-Gurken-Salat | 18,90 |
| Schweinsbraten vom Strohschwein* Nacken und Wammerl in Dunkelbiersauce mit Speck-Krautsalat ^{1,3} und Kartoffelknödel ^{3,4} | 21,30 |
| Rindsroulade von der Simmentaler Färsche aus dem Chiemgau im Reindl geschmort mit Preiselbeer-Blaukraut und Kartoffel-Schmelzzwiebel-Püree | 29,90 |
| Apfelstrudel ^{3,4} * in Rahm gebacken, mit Vanillesauce serviert | 9,90 |
| Königlich Bayerischer Kaiserschmarrn mit Rum flambiert, dazu Apfelmus und Zwetschgenröster (ab 2 Personen, dauert ca. 25 Minuten) | pro Person 14,80 |

Sollten Sie an Allergien oder Unverträglichkeiten leiden, können Sie sich jederzeit gerne an unser Servicepersonal wenden.

1 Nitrit-Pökelsalz, 2 Geschmacksverstärker, 3 Zitronensäure, 4 Konservierungsstoffe

* Diese Gerichte bieten wir Ihnen auch als kleine Portionen an.

Kinderkarte

Kartoffelknödel mit Soße
5,40

Kinderwienerschnitzel
mit Pommes frites und Ketchup
15,60

Hausgemachte Fleischpflanzerl
mit Kartoffel-Gurken-Salat
11,80

Portion Pommes frites mit Ketchup
5,50

Penne mit Tomatensauce
8,70

Bratwürstl mit Kartoffelgurkensalat
10,70

Schweinsbraten mit Sauerkraut und Kartoffelknödel
11,80

Jedes Kind bis zu 12 Jahren laden wir gerne nach dem Kinderessen in Begleitung seiner Eltern, zu einer Kugel Eis (Erdbeere, Vanille, Schokolade) ein.

Bitte informieren Sie das Servicepersonal welche Kugel Eis wir servieren dürfen

Räumlichkeiten im Erdgeschoss:

König Ludwig Stüberl (für bis zu 30 Personen)



Umsatzgarantie 1.400,00

Wittelsbacher Zimmer (für bis zum 35 Personen)



Umsatzgarantie 1.400,00

Max Emanuel Saal (für bis zu 80 Personen)



Umsatzgarantie 3.000,00

Unser Max Emanuel Saal ist teilbar-

Linke Seite des Max Emanuel Saal (für bis zu 25 Personen) Umsatzgarantie 1.000,-

Rechte Seite des Max Emanuel Saal (für bis zu 40 Personen) Umsatzgarantie 2.000,-

Räumlichkeiten im 1. Stock

Kurfürstensaal Saal (für bis zu 70 Personen)



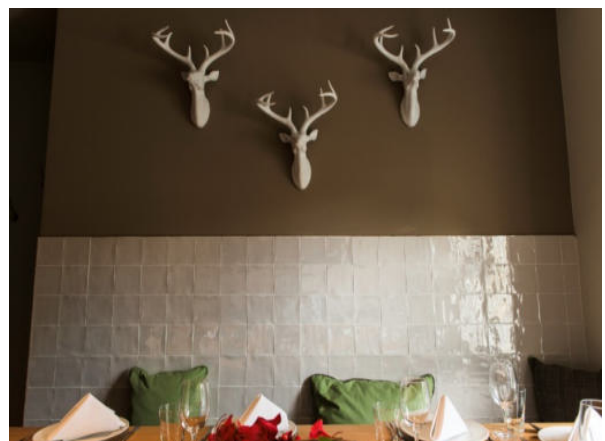
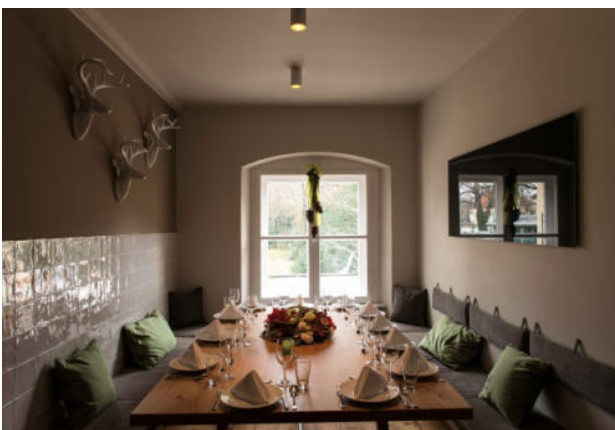
Umsatzgarantie 3.000,00

Luitpold Zimmer (für bis zu 20 Personen)



Umsatzgarantie 900,00

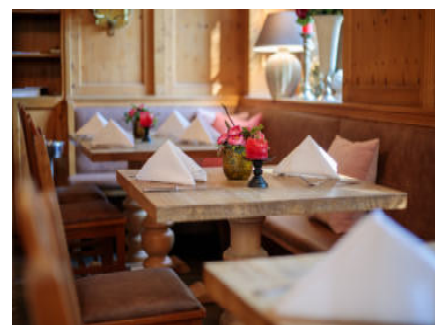
Jagd Stubn (für bis zu 12 Personen)



Umsatzgarantie 550,00

Was Sie sonst noch wissen sollten...

| | |
|--|--|
| Standarddekoration (Tischdecken, Stoffservietten, silberne Kerzenleuchter mit weißen Spitzkerzen, saisonale Seidenblumen) | kostenfrei |
| Menükarten | 4,50 pro Karte |
| Umbauarbeiten | je nach Veranstaltung 32,50 pro Mitarbeiter/Stunde |
| Dekorationsarbeiten | bis zu einer Stunde kostenlos, ab der 2. Stunde 32,50 pro Mitarbeiter/Stunde |
| Tellergeld für selbst mitgebrachten Kuchen | 3,60 pro Person |
| Korkgeld | 28,00 pro Flasche Wein 0,75l |
| Stehtisch | 18,00 pro Stück |
| Stuhlhusse weiß | 12,50 pro Stück |
| Service ab 01.00 Uhr | 180,00 pro angefangen Stunde |
| Leinwand | 25,00 pauschal |
| Flipchart | 25,00 pauschal |
| Feuerstelle im Schloss-Biergarten | 35,00 pauschal |
| Blumenschmuck und Dekoration | Sie suchen eine Dekorateurin mit einem Händchen für eine stilvolle Umrahmung? Fragen Sie nach, wir geben Ihnen Kontaktdaten. |
| Musik | Gerne geben wir Ihnen Kontaktdaten für DJ's und Bands |



Biere

William Shakespeare stellte fest: "Denn eine Kanne Bier, das ist ein Königreich."



1614: Der Maibock von HB-Münchens ältestes Bockbier

Hopfen und Malz,
Gott erhalt's!



1879: Das weltberühmte HB-Logo

Paracelsus schreibt 1520: "Lasst unsere Nahrungsmittel Heilmittel und unsere Heilmittel Nahrungsmittel sein."



das aktuelle HB-Logo

| | | |
|---|------|------|
| Hofbräu Original vom Fass | 0,5l | 5,70 |
| Gebraut in gewachsener Tradition mit besten Rohstoffen, fein hopfenaromatisch und typisch vollmundig, frisch vom Fass | | |
| Hofbräu Original vom Fass | 0,3l | 4,30 |
| Hofbräu Radler | 0,5l | 5,70 |
| Hofbräu alkoholfrei | 0,5l | 5,80 |
| König Pilsener vom Fass | 0,3l | 5,10 |
| Hofbräu Dunkel | 0,5l | 5,60 |
| Kräftig, vollmundig und feinaromatisch im Geschmack | | |
| Münchener Weisse vom Fass | 0,5l | 5,80 |
| Hefetrüb, prickelnd und spritzig, fest und feinporig der Schaum, unverwechselbar und erfrischend im Geschmack | | |
| Münchener Weisse vom Fass | 0,3l | 4,70 |
| Hofbräu Russ'n | 0,5l | 5,80 |
| Hofbräu Weisse alkoholfrei | 0,5l | 5,80 |
| Hofbräu Weisse leicht | 0,5l | 5,80 |
| leicht und schlank und trotzdem voll im Geschmack | | |
| Hofbräu Schwarze Weisse | 0,5l | 5,80 |
| mit erfrischendem Charme durch die erlesene Hopfengabe und klassischer Brauart | | |

Hofbräu Maibock

Alkoholgehalt: 7,2 % Vol.

Bernsteinfarben mit cremigen, rohweißem Schaum und einem barocken, leicht estrigen Bukett

0,5l € 5,95

Aperitif

| | | |
|--|------|------|
| Schwaige-Hauscocktail Erdbeer-Rhabarber-Likör mit Secco ⁵ | 0,1l | 6,50 |
| Blauer Ludwig-Cocktail Blue Curacao ¹ mit Secco ⁵ und Limette | 0,1l | 6,50 |
| Valentin Secco, Frizzante ⁵ mit Aperol | 0,1l | 5,50 |
| Valentin Secco, Frizzante ⁵ mit Pêcher Mignon | 0,1l | 5,50 |
| Valentin Secco, Frizzante ⁵ mit Orangensaft | 0,1l | 5,50 |
| Aperol ^{1,3} Spritz Aperol mit Secco ⁵ und Soda | 0,2l | 8,50 |
| Hugo Holundersirup, Valentin Secco ⁵ , Soda, Limette und frische Minze | 0,2l | 8,50 |
| Jenny Pfersichsirup, Valentin Secco ⁵ , Soda, Limette und frische Minze | 0,2l | 8,50 |
| Alkoholfreier Brombeer-Lemon Cocktail Brombeer-Sirup mit Schweppes Bitter Lemon | 0,2l | 6,50 |
| Alkoholfreier Melon Berry Schweppes Wild Berry, Wassermelonen-Sirup, Soda und Minze | 0,2l | 6,50 |
| Alkoholfreier Saftcocktail | 0,1l | 3,60 |
| Sandemann Fino Sherry Dry oder medium dry | 5 cl | 4,80 |
| Martini bianco | 5 cl | 4,80 |

Sekt & Secco

| | | |
|---|-------|--------|
| Valentin Secco, Frizzante, weiß oder rosé ⁵ | 0,75l | 36,00 |
| Winzer Sommerach- Diesen Secco lieben alle | 0,1 l | 5,50 |
| Kolonne Null prickelnd Rose - 100 % alkoholfrei | 0,75l | 47,00 |
| Der Rose ist spritzig, lebendig mit feiner Frucht | 0,1l | 6,70 |
| Cremant de Limoux Cuvée 1531 Brut Sieur D`Arques ⁵ | | |
| Frische, elegante Frucht | 0,75l | 49,50 |
| Pommery Brut Royal Champagner ⁵ | 0,2 l | 25,00 |
| Champagner Morize Brut Reserve ⁵ | 0,75l | 81,00 |
| Honigduft und eleganter Geschmack voller Finesse zeichnen diesen Champagner aus | | |
| Champagner Veuve Clicquot ⁵ | 0,75l | 120,00 |
| Champagne Veuve Clicquot Ponsardin Vintage Rose ⁵ | 0,75l | 152,00 |


Offene Weine

| Weißweine | 0,1l | 0,2l | 0,5l | 0,75l |
|--|---------------------|---------------------|----------------------|--|
| 2022 Riesling, Qualitätswein trocken Weingut Divino Nordheim, Franken ⁵ Frischer, jugendlicher Riesling mit harmonischer Säure | 4,10 | 8,10 | 18,70 | 28,00 |
| 2022 Le Petit Noir Chardonnay IGP Pays d`Oc Frankreich Reiner Chardonnay, Languedoc Roussillon ⁵ Selektierte Weinberge in der Region um Carcassonne und Minervois wurden in den Keller von Jean d`Alibert vinifiziert. Gelbgrün in der Farbe, intensive Aromen von Limone, Mango, leicht buttrig. Am Gaumen eine reiche Palette an fruchtigen Zitrusaromen mit viel Frisch gepaart. | 4,80 | 9,50 | 21,40 | 32,00 |
| 2020 Royal Wine Selection Silvaner, Prinz Luitpold 1956 Cuveè Priveè, trocken Weingut Castell, Franken, trocken ⁵ Leichte Noten von Feuerstein, gelbe Früchte, Mango, Pfirsich gefolgt von gelben Limetten-Aromen | 7,00 | 13,80 | 32,70 | 49,00 |
| 2022 Müller-Thurgau, Qualitätswein Winzerguppe Frank & Frei, Fasswein Sommerhausen, Franken ⁵ Feiner Duft nach Ananas und grünem Apfel | 0,1l 3,90 | 0,2l 7,70 | 0,5l 17,70 | 1,0l 26,50 (in der Karaffe) |
| 2022 Grüner Veltliner, Landwein Josef Schmid – Niederösterreich ⁵ Frisch, spritzig und süffig | 4,00 | 7,80 | 17,90 | 27,00 |
| 2022 Weißburgunder, Qualitätswein halbtrocken Weingut Residenz Bechtel, Rheinhessen ⁵ Vollmundig | 4,80 | 9,50 | 21,70 | 32,50 |
| Rotweine | 0,1l | 0,2l | 0,5l | 1,0l |
| 2021 Blauer Zweigelt, Qualitätswein Weingut Peter Dolle, Kamptal Niederösterreich ⁵ Dezente Kirschnote mit schöner herber Frucht | 5,10 | 9,90 | 22,90 | 34,50 |
| 2022 Merlot delle Venezie IGT Endrizzi, Trentino ⁵ Kirschrote intensive Farbe, saubere typische Aromen, fruchtiger harmonischer Geschmack mit ausgewogenen Tanninen | 5,20 | 10,20 | 23,30 | 35,00 |
| | 0,1l | 0,2l | 0,5l | 0,75l |
| 2021 Black Sheep Le Petit Noir Cabernet Sauvignon Pays d'Oc, Frankreich ⁵ Runder, weicher Cabernet mit dem typischen Aroma schwarzer Johannisbeeren | 5,40 | 10,70 | 23,60 | 35,50 |

| Rosé | 0,1l | 0,2l | 0,5l | 0,75l |
|--|-------------|--------------|-------------|--------------|
| 2022 Valentin Rosé, Qualitätswein trocken Winzer Sommerach, Franken ⁵ Duft von Himbeeren und Quittengelee, lebendig und anregend. | 4,20 | 8,30 | 18,60 | 28,00 |
| Weinschorle | | 0,2 l | | 0,5 l |
| Weißer Weinschorle ⁵ | | 4,50 | | 11,10 |
| Roter Weinschorle ⁵ | | 5,00 | | 12,20 |

Flaschenweine

Rosé

| | | | | |
|---|--|-------|--|-------|
| 2022 Cabernet Sauvignon Rosé Weingut Steininger, Langenlois ⁵ Sehr aromatisch, reife Ribisel, Nuancen von frischen Himbeeren und Holunder, am Gaumen ein verspieltes, tolles Säurespiel, welches die roten Früchte hervorhebt, sehr balanciert | | 0,75l | | 42,00 |
| 2021 Pinot Noir Rosé Weingut Markus Molitor, Mosel ⁵ Fruchtiger und weicher Spätburgunder mit angenehm milder Säure | | 0,75l | | 45,00 |
| 2021 Blanc de Noir  Weingut Gustavshof, Rheinhessen ⁵ (Biodynamisches Weingut) Rosé aus Spätburgunder und St. Laurent. Schöne Frucht und gute Länge | | 0,75l | | 47,00 |

Unsere Rieslinge
-Die beliebteste Rebe in Deutschland-

Franken

2022 Riesling, Qualitätswein trocken

| | | |
|---|-------|-------|
| Weingut Divino Nordheim, Franken ⁵ | 0,75l | 28,00 |
|---|-------|-------|

Frischer, jugendlicher Riesling
mit harmonischer Säure

Rheingau

2021 Riesling Qualitätswein, trocken

| | | |
|--|-------|-------|
| Weingut Robert Weil, Rheingau ⁵ | 0,75l | 47,00 |
|--|-------|-------|

Selbstbewusste feine Säure, nachhaltiger Körper und feine Frucht,
unkompliziertes Trinkvergnügen. Universeller Partner zum Essen

Mosel

2021 Riesling Haus Klosterberg

| | | |
|--|-------|-------|
| Weingut Markus Molitor, Mosel ⁵ | 0,75l | 42,00 |
|--|-------|-------|

Mit schönem goldenem Farbton glänzt er im Glas und verströmt einen Strauß von Düften,
die an Pfirsich, aromatischem Apfel, an Aprikosen, Orangenblüten und rosa Grapefruit erinnern.

2017 Riesling Alte Reben Saar

| | | |
|--|-------|-------|
| Weingut Markus Molitor, Mosel ⁵ | 0,75l | 46,00 |
|--|-------|-------|

Dieser Riesling zeigt ein tolles Bukett von Apfel, Pfirsich, Zitronen, Quitten, Kardamom, Pfeffer,
mineralische Noten, Brioche, Kräuter und Frühlingsblumen

Unsere veganen Weine

| | | |
|--|-------|-------|
| 2021 Grundstock weiß, Weingut Lutz, Rheinhessen ⁵ | 0,75l | 47,00 |
| Cuvée aus Grauburgunder, Weißburgunder und Chardonnay, sowie ein winziger Schuss Gewürztraminer, der ihm seine Spitze und seinen unverwechselbaren Charakter verleiht. | | |
| 2021 Grundstock rot, Bechtolsheimer Peterberg Weingut Lutz, Rheinhessen ⁵ | 0,75l | 49,00 |
| Von der Sonne verwöhnter Spätburgunder-Cuvée: Dornfelder, St. Laurent und Portugieser vom Petersberg in Bechtolsheim, die dem Wein Kraft und Volumen geben | | |

Weißweine

Deutschland

Baden

| | | |
|--|-------|-------|
| 2022 Grauer Burgunder, Prädikatswein, Kabinett trocken Oberbergener Baßgeige Winzergenossenschaft Oberbergen am Kaiserstuhl ⁵ | 0,75l | 39,00 |
| Der Graue Burgunder ist eine Urbadische Spezialität vom Kaiserstuhl. Er ist sehr fruchtig, goldgelb in der Farbe und von feinem Aroma geprägt. Er besitzt eine reife und edle Säure und einen nachhaltigen Geschmack | | |

Franken

| | | |
|--|--------|-------|
| 2020 Royal Wine Selection Silvaner, Prinz Luitpold 1956 Cuveè Priveè, trocken Weingut Castell, Franken, trocken ⁵ | 0,75 l | 49,00 |
| Leichte Noten von Feuerstein, gelbe Früchte, Mango, Pfirsich gefolgt von gelben Limetten-Aromen | | |

Italien

| | | |
|--|-------|-------|
| 2021 Chardonnay Trentino DOC Weingut Endrizzi, Trentino ⁵ | 0,75l | 38,00 |
| Frischer und eleganter Wein. Ein Klassiker zu Fisch, passt gut zu Vorspeisen und mildem Käse | | |
| 2021 Lugana Etichetta Nera DOC Weingut Visconti, Lombardei ⁵ | 0,75l | 49,00 |
| Ein delikater jedoch gleichzeitig markanter und vollstrukturierter Wein, der wegen seines großen Schliffs als der klassische Lugana Visconti betrachtet wird Zartgelb mit hellgrünlichem Schimmer. Charmante anhaltende Blume fruchtig, intensiv mit großer Würze. Anhaltende Geschmacksnote | | |

Österreich

2022 Sauvignon Blanc DAC

Weingut Polz, Südsteiermark⁵ 0,75l 44,00
Tiefe grügelbliche Farbreflexe. Sehr reife Stilistik an Stachelbeere, schwarze und rote Johannisbeeren erinnernd.

2022 Grüner Veltliner, Qualitätswein

Steinfeder Terrassen Weingut Domäne, Wachau⁵ 0,75l 46,00
Herrlich leichter und frischer Veltliner mit dem sortentypischen Pfefferl. Spritzig und frisch

Frankreich

2022 Le Petit Noir Chardonnay IGP Pays d`Oc Frankreich

Reiner Chardonnay, Languedoc Roussillon⁵ 0,75l 32,00
Selektierte Weinberge in der Region um Carcassonne und Minervois wurden in den Keller von Jean d`Alibert vinifiziert. Gelbgrün in der Farbe, intensive Aromen von Limone, Mango, leicht buttrig. Am Gaumen eine reiche Palette an fruchtigen Zitrusaromen mit viel Frisch gepaart.

2022 Sancerre Blanc AC

Weingut Christian Salmon, Loire⁵ 0,75l 44,00
Reiner Sauvignon. Mineralische Note mit schöner Frucht und sortentypischer gut ausbalancierter Säure

2022 Chablis AC

Weingut Dom. Jean Collet Tupinier, Burgund⁵ 0,75l 45,00
Frische Frucht, gut ausbalanciert, typische Mineralik

Rotweine

Deutschland

Franken

2016 Pinot Noir DiVino, Qualitätswein

Weingut Divino, Nordheim⁵ 0,75l 42,00
..... aus Franken? Was für ein Niveau!
Vielschichtige Aromen, dunkle Beerenfrucht, Kirsch- und Brombeeraromen, Nuancen von Johannisbeer-Aroma, dichter, kräftiger Körper, jugendliches Taningerüst

2021 Sommeracher Katzenkopf Cuvée C.A.B., Qualitätswein trocken

Weingut Winzerkeller Sommerach, Franken⁵ 0,75l 39,50
Cabernet Mito, Cabernet Dorsa, Cabernet Cubin. In der Nase Duft von dunkler Herzkirsche, gepaart mit würzigen Noten, Pflaume, Röstaromen und einem Hauch Leder.

Österreich

2020 St. Laurent

Weingut Umathum, Burgenland⁵ 0,75l 46,90

Dunkles Rot mit tiefem Kern. Würzige, typische Brombeernote, die auch an Waldbeeren erinnert.
Voller, kräftiger Geschmack. Am Gaumen sehr feine Note, würzig und mild.
Saftiges, sehr weiches Team.

Italien

2022 Vernatsch-Schiava

Weingut Peter Zemmer, -Südtirol⁵ 0,75l 35,00

Die typische Südtiroler Rotweinsorte Vernatsch duftet in dieser Komposition von Peter Zemmer nach Kirschen, reifen Beeren und unterschwellig nach Johannisbeeren. Dazu kommen florale Töne (Veilchen) und Nuancen von Zimt. Der wunderbar fruchtige, hell- bis rubinrote Wein ist am Gaumen trocken, mild und harmonisch. Im Nachklang mit leichten Aromen von Bittermandeln.

2021 Pinot Noir Rolhüt

Weingut Peter Zemmer, Südtirol⁵ 0,75l 45,00

Vollharmonischer Stil, samtig, elegant mit klarem, fruchtigem Charakter

2019 Cabernet Sauvignon DOC

Weingut Endrizzi, Trentino⁵ 0,75 l 44,00

90 % Cabernet Sauvignon und 10 % Cabernet Franc.
Intensiv kirschrote Farbe mit rubinroten Reflexen.
Für die Rebsorte charakteristisches Bukett. Eleganter und würziger Geschmack mit Anklängen an schwarzen Pfeffer, körperreicher Wein mit ausgewogenen Tanninen

2021 Primitivo/Merlot Sud

Weingut Feudi di San Marzano, Apulien⁵ 0,75 l 45,00

Komplexes, kraftvolles Cuvee aus Merlot und Primitivo.
Saftig und körperreich

2021 Serpaiolo Rosso Toscana IGT

Weingut Serpaia-Toscana, Maremma⁵ 0,75l 46,50

Maremma-Cuvee aus Merlot, Cabernet, Sangiovese.
Lebhaft, frisch und zugleich mit großer Finesse im Nachhall

2020 Barbera d'Alba Tre Vigne DOC

Weingut Vietti Castiglione Falletto, Piemont⁵ 0,75l 74,00

Eine intensive Frucht von reifen Kirschen, Pflaumen und Beeren mit einem dezenten Anklang von Vanille.
Der Geschmack ist kraftvoll mit reifen, weichen Tanninen

| | | |
|--|-------|-------|
| 2020 Amarone della Valpolicella DOC Ripasso | | |
| Weingut Corte Giara bei Allegrini, Veneto ⁵ | 0,75l | 75,00 |
| Eine intensive Frucht von reifen Kirschen, Pflaumen und Beeren mit einem dezenten Anklang von Vanille. | | |
| Der Geschmack ist kraftvoll mit reifen, weichen Tanninen | | |

Frankreich

| | | |
|---|-------|-------|
| 2021 Black Sheep Le Petit Noir Cabernet Sauvignon | | |
| Pays d'Oc, Frankreich ⁵ | 0,75l | 35,50 |
| Runder, weicher Cabernet mit dem typischen Aroma schwarzer Johannisbeeren | | |

| | | |
|---|-------|-------|
| 2020 Château Teyssier | | |
| St. Emilion Montage, Bordeaux ⁵ | 0,75l | 49,90 |
| Aromen dunkler Früchte, vollreifes Gewächs am Gaumen. | | |

| | | |
|---|-------|-------|
| 2018 Chateauneuf du Pape XV | | |
| Weingut Xavier Vignon, Rhone ⁵ | 0,75l | 65,00 |
| Komplexer kraftvoller Wein mit gutem Abgang | | |

Spanien

| | | |
|--|-------|-------|
| 2020 La Planta Tinto | | |
| Arzuaga-Ribera del Duero ⁵ | 0,75l | 44,50 |
| Klare transparente Frucht nach Kirschen und dunklen Beeren, erfrischende Art, saftig, ausgewogen, toller Trinkspaß. Junger, frecher Wein | | |

| | | |
|---|-------|-------|
| 2018 Rioja Marqués de Mundaiz Crianza | | |
| Bodegas Lan ⁵ | 0,75l | 48,00 |
| Komplexe Nase mit dominierenden Aromen schwarzer Beeren, ein Hauch frisches Brot und Edelholz, charmant am Gaumen, rund, schön ausgewogen, weiche Tannine | | |

Dessertwein

| | | |
|--|-------|-------|
| 2005 Casteller Schlossberg | | |
| Riesling Auslese | | |
| Fürstliches Castell'sches Domänenamt ⁵ | 0,50l | 49,90 |
| Erfrischend, konzentrierte Frucht, Aprikose und Pfirsich | | |

Alkoholfreie Getränke

| | | |
|--|-------|------|
| Adelholzener Mineralwasser classic | 0,25l | 3,70 |
| Adelholzener Mineralwasser classic | 0,75l | 7,30 |
| Adelholzener Mineralwasser classic naturell | 0,25l | 3,70 |
| Adelholzener Mineralwasser classic naturell | 0,75l | 7,30 |
| Coca Cola ¹ | 0,33l | 4,00 |
| Coca Cola zero ^{1,4} | 0,33l | 4,00 |
| Schweppes Bitter Lemon ³ | 0,20l | 4,00 |
| Schweppes Tonic Water ³ | 0,20l | 4,00 |
| Schweppes Wild Berry ³ | 0,20l | 4,00 |
| Schwip Schwap | 0,40l | 4,40 |
| Fanta, Orangenlimonade | 0,33l | 4,00 |
| Seven up, Zitronenlimonade | 0,40l | 4,50 |
| Fruchtsaftschorle | 0,40l | 5,30 |
| Wolfra Säfte | | |
| Orangensaft, Apfelsaft naturtrüb oder klar | 0,20l | 4,20 |
| Wolfra Nektar | | |
| Kirsche, Johannisbeere schwarz, Rhabarber, Maracuja, Mango | 0,20l | 4,20 |

Heiße Getränke

| | | |
|--|--|------|
| Haferl Kaffee | | 4,20 |
| Cappuccino | | 4,10 |
| Latte Macchiato | | 4,90 |
| Milchkaffee | | 4,20 |
| Espresso | | 3,40 |
| Doppelter Espresso | | 5,00 |
| Heiße Zitrone | | 4,30 |
| Kinder-Cappuccino, heiße aufgeschäumte Milch mit etwas Kakaopulver | | 2,50 |



Unser Tee -Sortiment

| | | |
|-------------------------------|--|------|
| Glas | | 4,20 |
| Schwarzer Tee | | |
| Aromatisierter Waldfrucht Tee | | |
| Aromatisierter Grüner Tee | | |
| Kräutertee Pfefferminze | | |
| Kräutertee Kamille | | |

Longdrinks

| | | |
|---|-------|------|
| Gin Tonic 4 cl Gordon's Gin mit Schweppes Tonic Water ³ | 0,20l | 9,90 |
| Vodka Lemon 4 cl Absolut Vodka mit Schweppes Bitter Lemon ³ | 0,20l | 9,90 |
| Campari Orange 4cl Campari ¹ mit Orangensaft | 0,20l | 9,90 |
| Campari Soda 4 cl Campari ¹ mit Soda | 0,20l | 7,80 |

Liköre und Spirituosen

| | 2cl | 4cl |
|--|------|-------|
| Aalborg Jubiläums Aquavit, 42% Vol. | 3,20 | 5,20 |
| Hennessy Fine de Cognac, 40% Vol. | 5,60 | 9,20 |
| Ardbeg 10 Years old, Scotch Islay Whiskey, 46% Vol. | 6,60 | 10,20 |
| Talisker Skye Single Malt, Scotch Whiskey, 45,8 % Vol. | 6,60 | 10,20 |
| Ramazotti, Mailand, 30% Vol. | 3,60 | 5,70 |
| Averna, 29% Vol. | 3,50 | 5,70 |
| Fernet Branca, 35% Vol. | 3,20 | 5,20 |
| Jägermeister, 35% Vol. | 3,20 | 5,20 |
| Grappa Nonino Tradizione, 41% Vol. | 5,60 | 9,20 |
| König-Ludwig-Obstler, Lantenhammer Schliersee 40% Vol. | 5,60 | 9,20 |
| Lantenhammer Vogelbeere 42% Vol. | 7,60 | 11,60 |
| Lantenhammer Mirabelle 42% Vol. | 6,60 | 10,60 |
| Lantenhammer Haselnuss 42% Vol. | 6,60 | 10,60 |
| Lantenhammer Marille 42% Vol. | 6,60 | 10,60 |
| Lantenhammer Wald-Himbeere 42% Vol. | 6,60 | 10,60 |
| Lantenhammer Williams 42% Vol. | 6,60 | 10,60 |
| Morand Williamine, 43% Vol. | 7,10 | 13,20 |
| Alter Gebirgsenzian, J. Hörmann, Schliersee, 41% Vol. | 3,00 | 5,20 |
| Vodka Absolut, Åhus, 40% Vol. | 4,10 | 7,20 |

¹Farbstoff, ² Koffeinhalzig, ³ Chininhalzig, ⁴ Konservierungsstoff, ⁵ Sulfit